

SWP™ 含水片

能够直接在抄纸工艺上使用。

1 包 SWP™ 捆包内叠加了 150-170 块含水片，外部由聚乙烯塑料膜进行包装。



1 捆包 (Bale)*



托盘堆放

*1 捆包 (Bale)
尺寸约为 70cm(L) × 60cm(W) × 65cm(H)，
总重量根据牌号不同有所差异。

210Kg : E 型
170Kg : NL 型 , AU 型

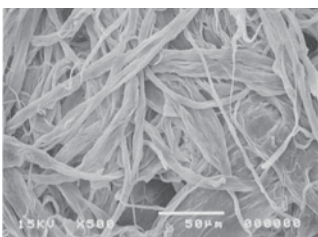
- 各捆包的标签上标记的是干燥重量 (ADKg)。
- 干燥重量, 指的是含 10% 水分 SWP™ 的交易单位。
- 干燥重量 = 总重量 × (100- 含水率) / 90

■ SWP™ 含水片 牌号一览

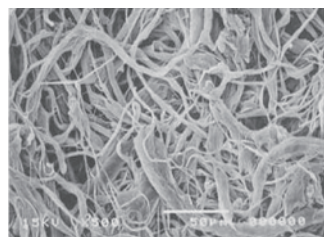
等级	牌号	熔点 (°C)	离解度 (mL)	平均纤维长 (mm)	含水率 (%)	纤维径	主要特征	主要用途
E 型 (PE)	E400	135	580	0.9	63	标准	优秀的结合构成	纸张·建材
	E524		340	1.2	57	标准	良好的纤维间结合	建材
	E620		340	1.2	64	标准		泛用等级 (纸制品·建材等)
	E690		700	1.3	53	标准	高滤水性	茶叶袋 咖啡袋
	E790		680	1.5	50	标准	长纤维·高滤水性	
	EST-2		470	0.9	59	细	细纤维	特种纸
	EST-8		540	0.9	59	细		
NL 型 (改性 PE)	NL491	100	720	1.0	55	粗	热褶皱 低熔点	茶叶袋 咖啡袋
AU 型 (改性 PE)	AU690	120	680	1.2	52	粗	高粘合 低熔点	

以上所有物性值均为采用三井化学的特定测试方法取得的测定值的代表值, 并不是产品规格的保证值。

■ 显微镜照片



标准纤维 (E400)



细纤维 (EST-8)



三井化学(中国)管理有限公司
电子信息功能材料销售部

200120 上海市浦东新区银城中路 200 号中银大厦 2501 室
TEL : 86-021-5888-6336 FAX : 86-021-5888-6337